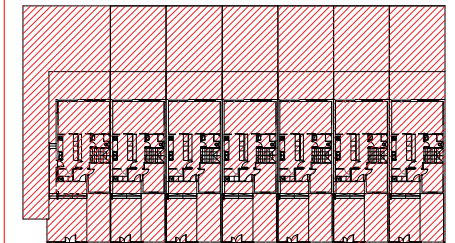
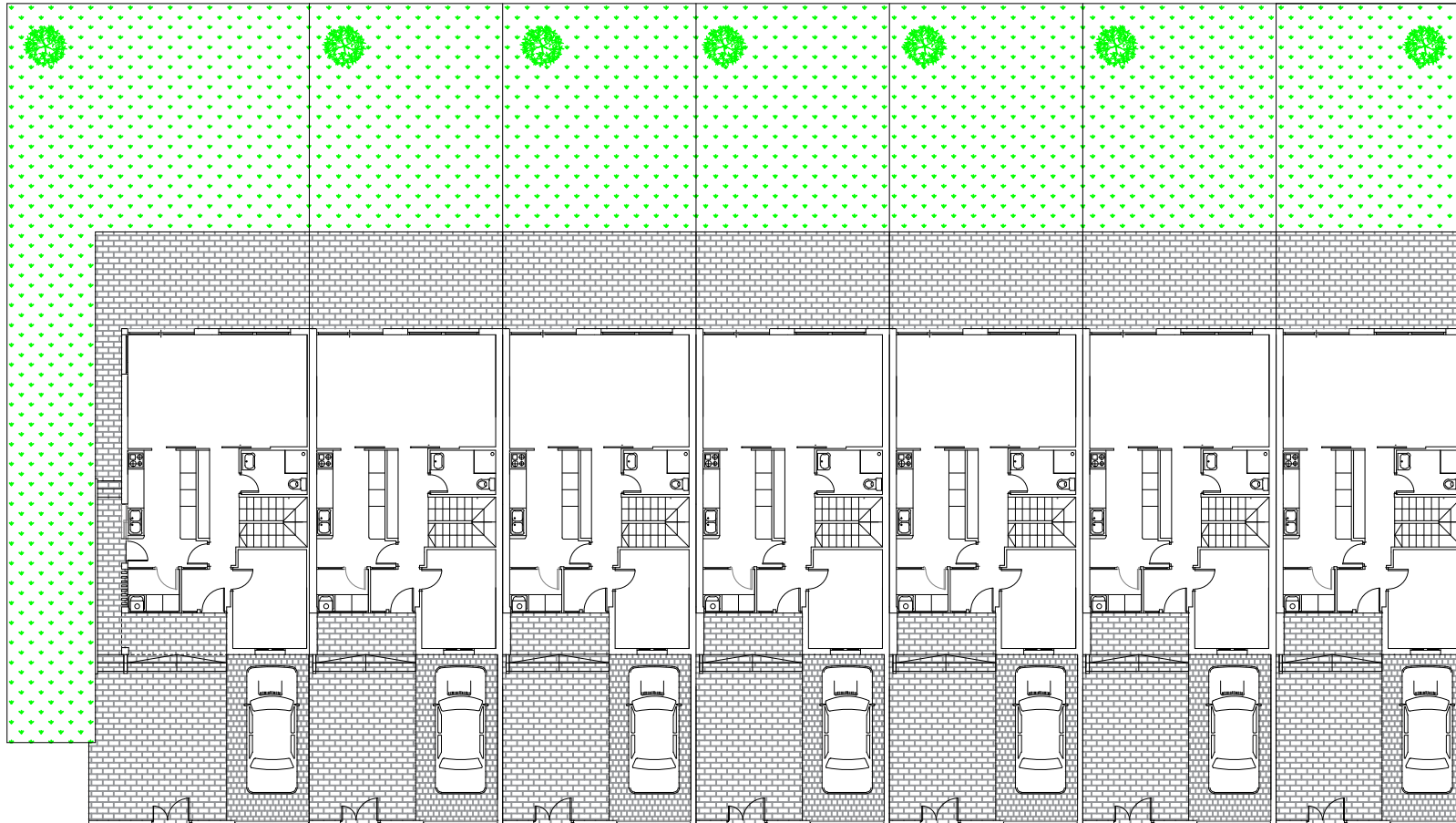


**7 CHALETS ADOSADOS  
 CON JARDIN PRIVADO Y  
 GARAJE EN SUPERFICIE  
 URBANIZACIÓN SOTO DEL HENARES,  
 EN TORREJÓN DE ARDOZ (MADRID)**

**PLANO DE ORDENACIÓN**



ESCALA GRÁFICA:



GESTIÓN INTEGRAL Y EDIFICACIÓN:

PROMUEVE:



FECHA:

RÉGIMEN DE  
VIVIENDA:

PLANO DE:

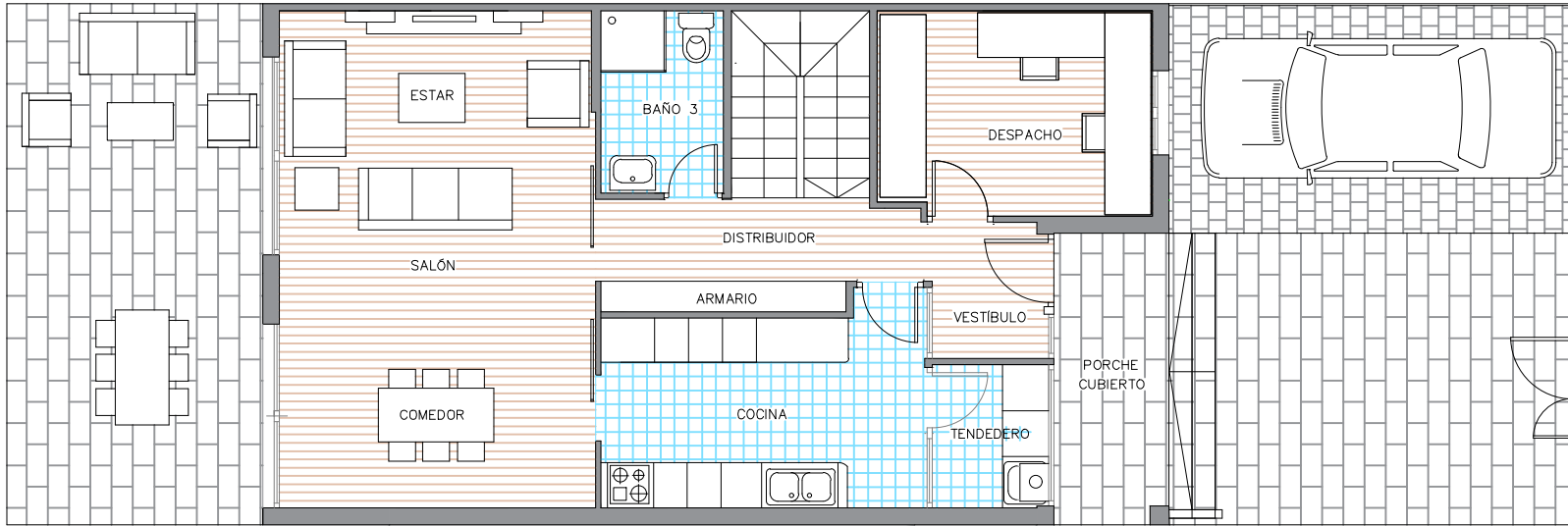
MAYO 2016

LIBRE

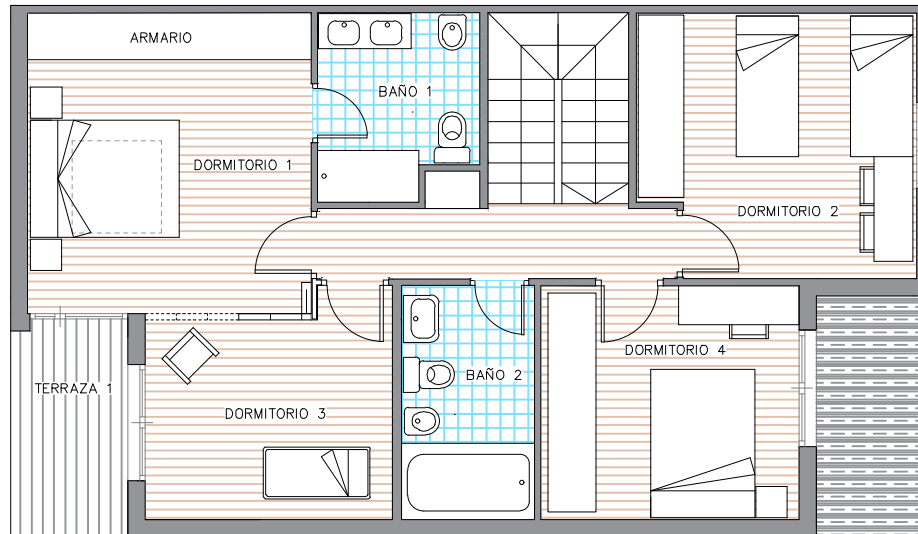
ORDENACIÓN

ARQUITECTO

ROBERTO LOPEZ ASTORGA



PLANTA BAJA



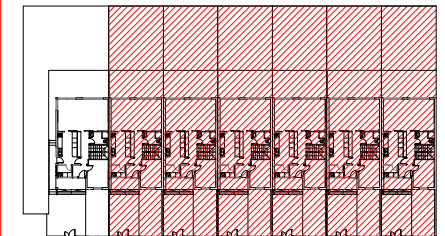
PLANTA ALTA

Documento informativo sin valor contractual, sujeto a modificaciones por exigencias técnicas, jurídicas o administrativas derivadas de la obtención de todos los permisos y licencias reglamentarias, así como por necesidades constructivas o del diseño derivados de la Dirección de Obra. Las superficies útiles tienen carácter provisional hasta la obtención de la correspondiente Licencia de Obras. La jardinería, el mobiliario urbano y amueblamiento es ficticio, teniendo utilidad únicamente a efectos decorativos.

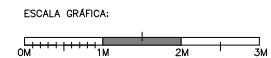


**7 CHALETS ADOSADOS  
CON JARDIN PRIVADO Y  
GARAJE EN SUPERFICIE  
URBANIZACIÓN SOTO DEL HENARES,  
EN TORREJÓN DE ARDOZ (MADRID)**

**CHALET DE CENTRO**



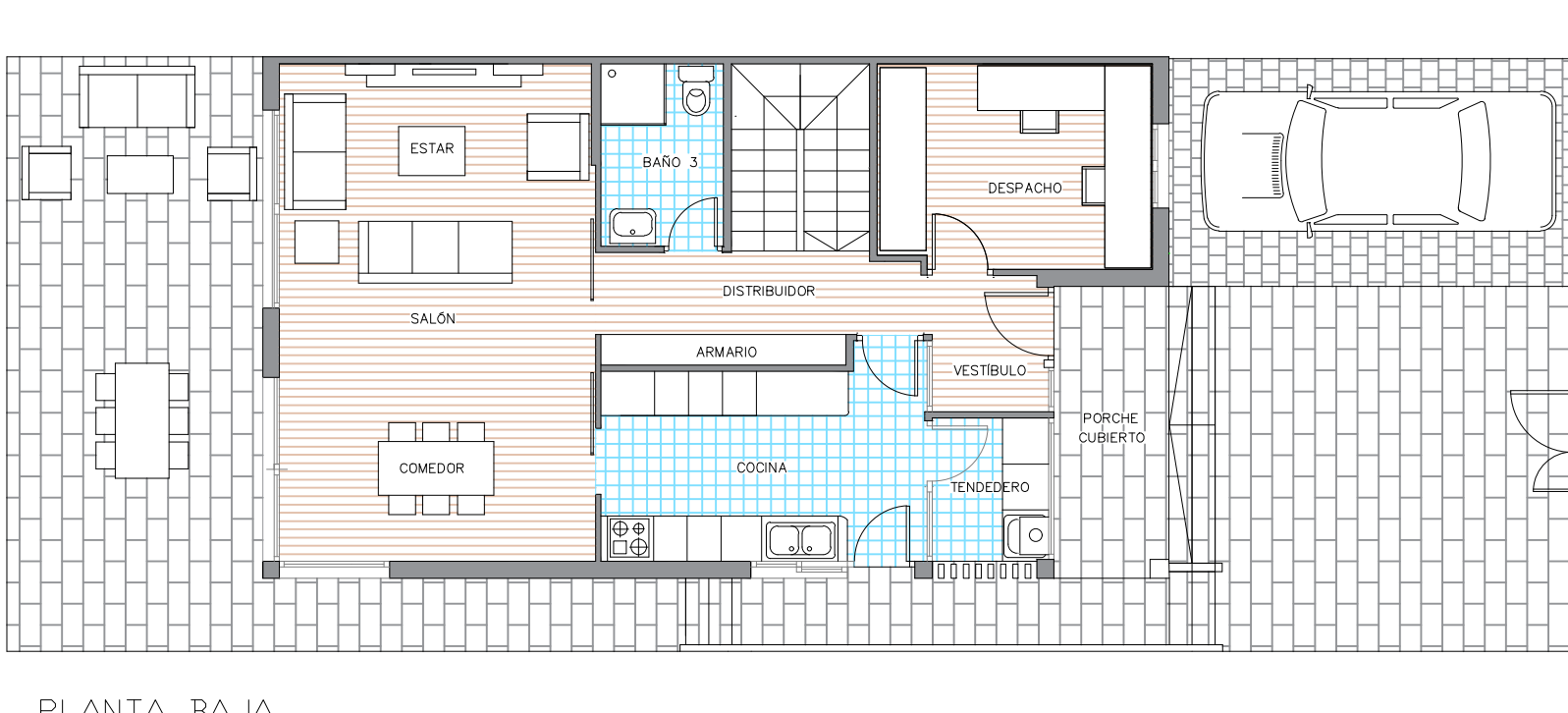
SUPERFICIE ÚTIL (m <sup>2</sup> )	
VESTIBULO	3,15
DISTRIBUIDOR 1	5,83
DISTRIBUIDOR 2	4,12
SALÓN/COMEDOR	25,80
COCINA	10,46
DESPACHO	9,30
DORMITORIO 1	13,91
DORMITORIO 2	11,62
DORMITORIO 3	8,35
DORMITORIO 4	9,40
BAÑO 1	5,05
BAÑO 2	4,88
BAÑO 3	3,80
TERRAZA 1	4,18
ESCALERA	4,28
<b>SUPERFICIE ÚTIL TOTAL</b>	<b>124,13</b>
<b>SUPERFICIE ÚTIL TOTAL CERRADA</b>	<b>119,95</b>
<b>PORCHE</b>	<b>5,70</b>



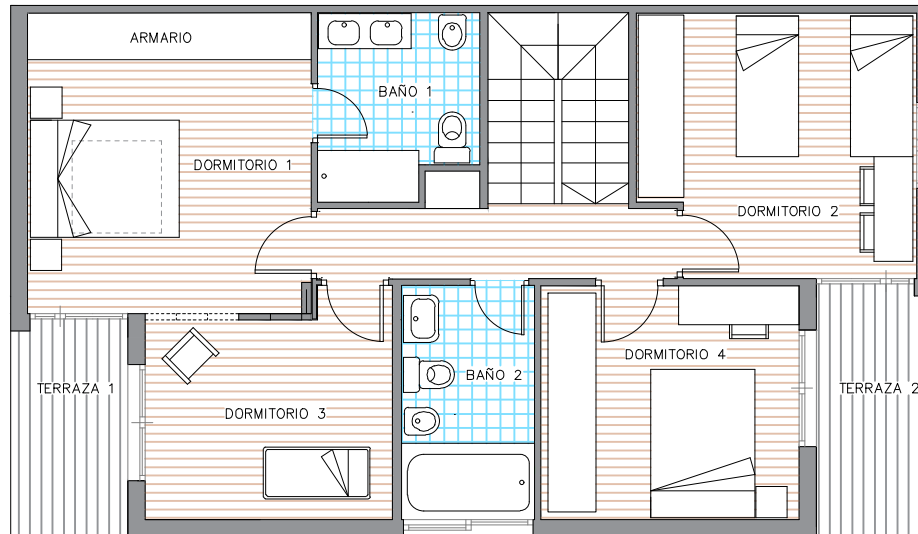
GESTIÓN INTEGRAL Y EDIFICACIÓN: PROMUEVE:



FECHA: MAYO 2016  
 RÉGIMEN DE VIVIENDA: LIBRE  
 PLANO DE: PLANTA BAJA Y PLANTA ALTA  
 ARQUITECTO: ROBERTO LÓPEZ ASTORGA



PLANTA BAJA



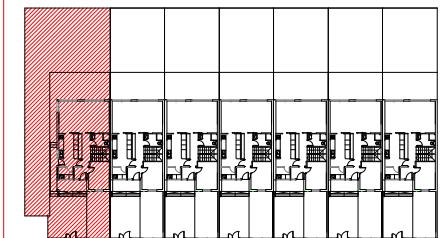
PLANTA ALTA

SUPERFICIE ÚTIL (m <sup>2</sup> )	
VESTIBULO	3,15
DISTRIBUIDOR 1	5,83
DISTRIBUIDOR 2	4,12
SALÓN/COMEDOR	25,80
COCINA	10,46
DESPACHO	9,30
DORMITORIO 1	13,91
DORMITORIO 2	11,62
DORMITORIO 3	8,35
DORMITORIO 4	9,40
BAÑO 1	5,05
BAÑO 2	4,88
BAÑO 3	3,80
TERRAZA 1	4,18
TERRAZA 2	4,84
ESCALERA	4,28
<b>SUPERFICIE ÚTIL TOTAL</b>	<b>128,97</b>
<b>SUPERFICIE ÚTIL TOTAL CERRADA</b>	<b>119,95</b>
<b>PORCHE</b>	<b>5,70</b>



**7 CHALETS ADOSADOS  
CON JARDIN PRIVADO Y  
GARAJE EN SUPERFICIE  
URBANIZACIÓN SOTO DEL HENARES,  
EN TORREJÓN DE ARDOZ (MADRID)**

**CHALET DE ESQUINA**



ESCALA GRÁFICA:



GESTIÓN INTEGRAL Y EDIFICACIÓN: PROMUEVE:



FECHA: MAYO 2016  
RÉGIMEN DE VIVIENDA: LIBRE  
PLANO DE: PLANTA BAJA Y PLANTA ALTA  
ARQUITECTO: ROBERTO LÓPEZ ASTORGA